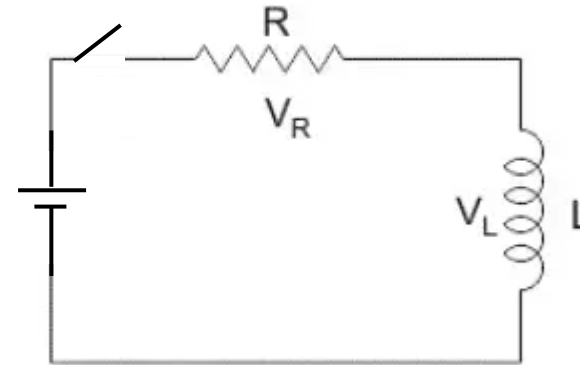


Semaine 11 (25-11-2025)

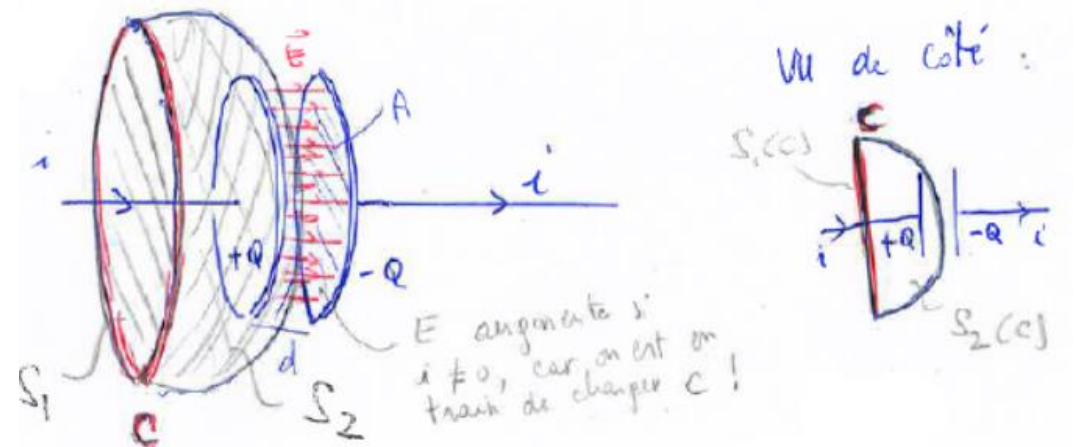
Chapitre 9 : Inductance et circuits AC

- 9.2 Circuits RL – DC
 - Filtres passives RC / RL (+pag. 88)



Chapitre 10 : Equations de Maxwell et ondes électromagnétiques

- 10.1 Oscillations électromagnétiques
- 10.2 Courant de déplacement



$$\vec{\nabla} \cdot \vec{E} = \frac{\rho}{\epsilon_0}$$

$$\vec{\nabla} \cdot \vec{B} = 0$$

$$\vec{\nabla} \times \vec{E} = -\frac{\partial \vec{B}}{\partial t}$$

$$\vec{\nabla} \times \vec{B} = \mu_0 \vec{J} + \frac{1}{c^2} \frac{\partial \vec{E}}{\partial t}$$